

# ВНЕСЕНИЕ ИЗМЕНЕНИЙ В ПРАВИЛА ЗЕМЛЕПОЛЬЗОВАНИЯ И ЗАСТРОЙКИ ПЕРЕВОЛОЧСКОГО СЕЛЬСКОГО ПОСЕЛЕНИЯ РУДНЯНСКОГО РАЙОНА СМОЛЕНСКОЙ ОБЛАСТИ

(в части д. Микулино, д. Заозерье, д. Красный Двор)

Карта градостроительного зонирования. М 1:5000.

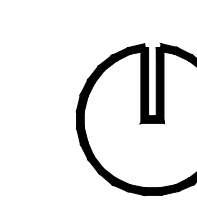
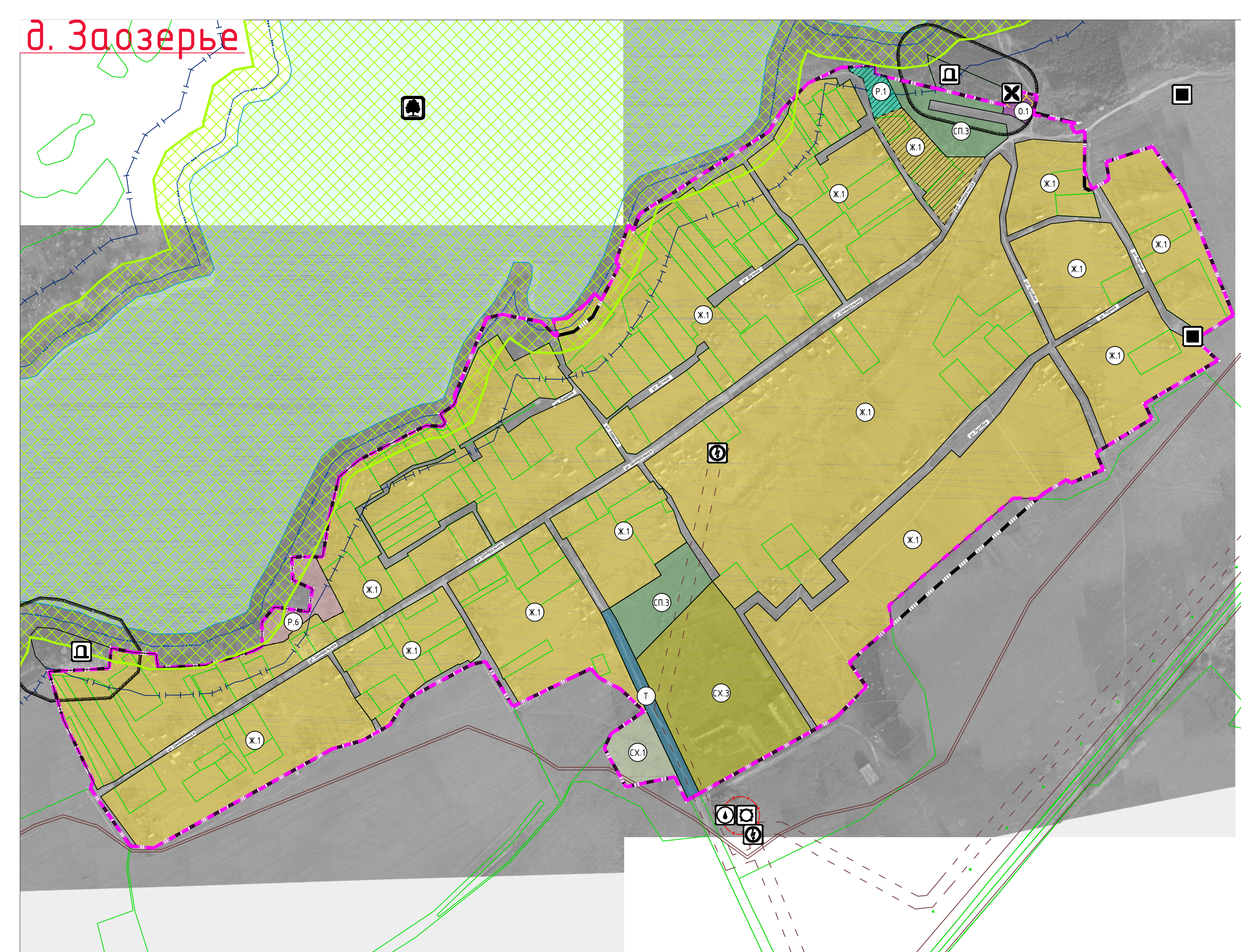
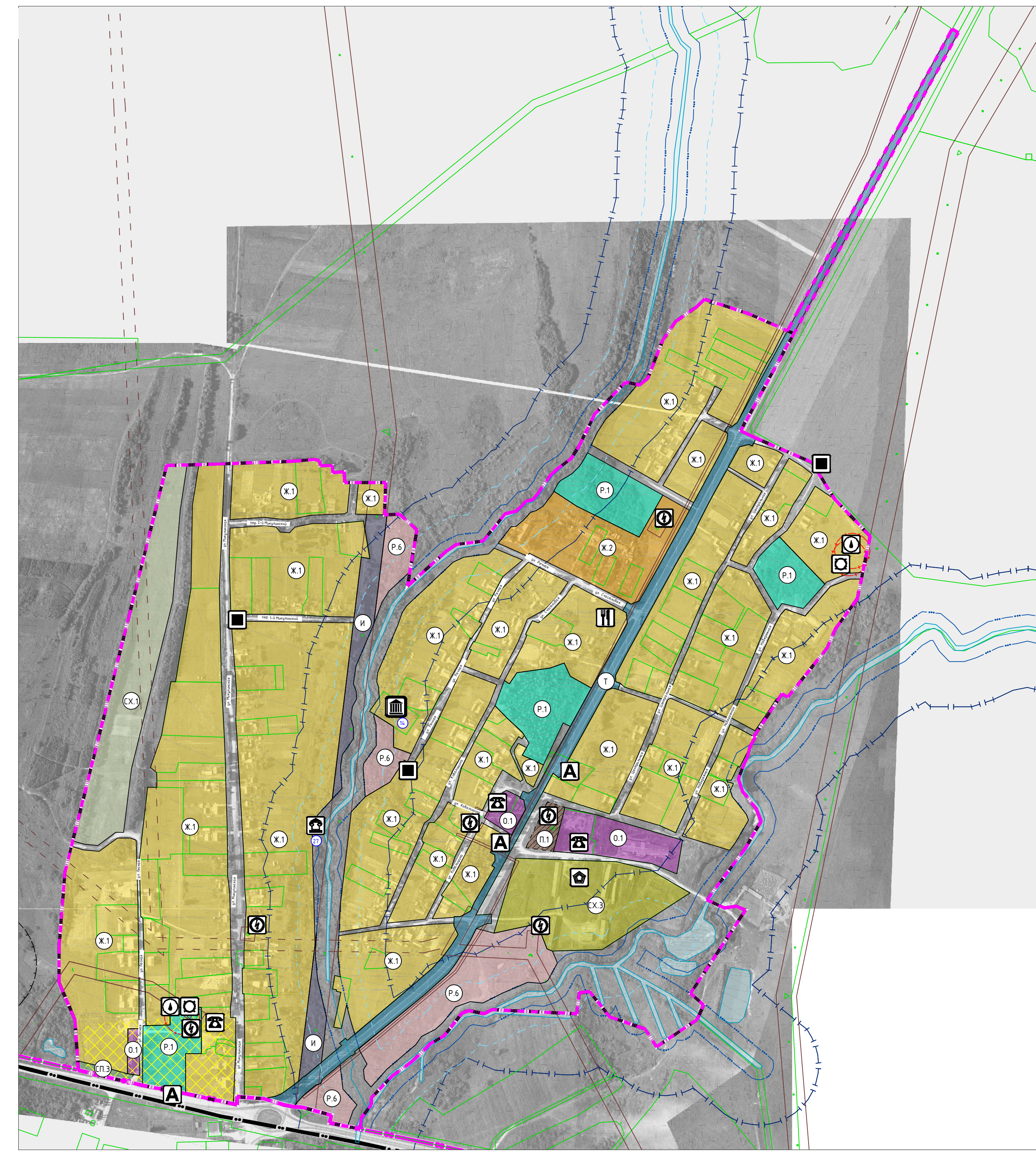
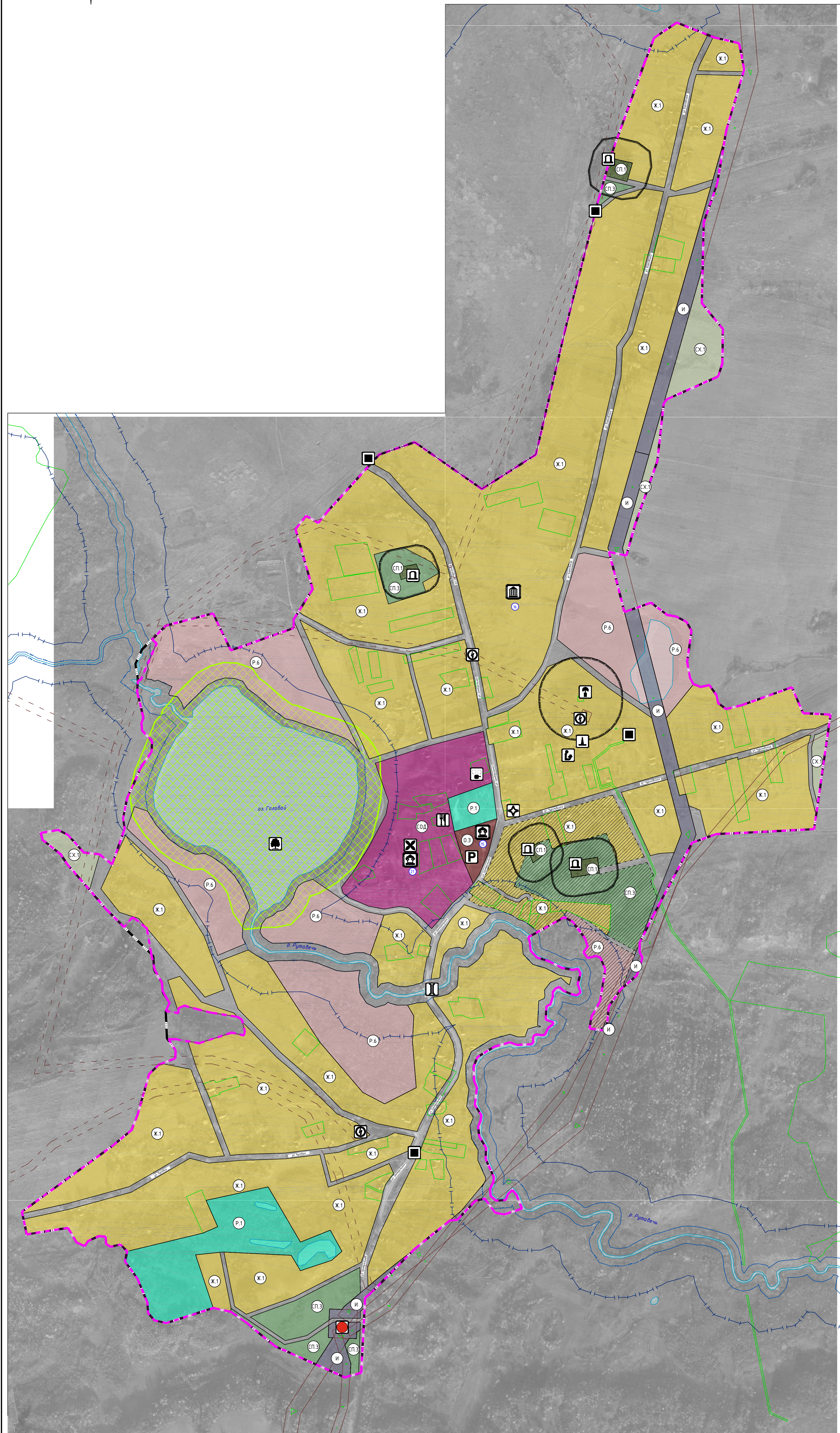


Схема расположения населенных пунктов  
на территории Переволочского сельского поселения  
Руднянского района Смоленской области



### Условные обозначения

сущ.	проект.	Границы
—	—	граница сельского поселения
—	—	граница населенного пункта
<b>Границы территориальных зон населенных пунктов</b>		
<b>Жилые зоны</b>		
■	■	Ж.1 - зона застройки индивидуальными жилыми домами
■	■	Ж.2 - зона застройки малоэтажными жилыми домами (до 4 этажей, включая мансардный)
■	■	ГОД - зона смешанной и общественно-деловой застройки
<b>Общественно-деловые зоны</b>		
■	■	О.1 - многофункциональная общественно-деловая зона
■	■	О.3 - зона исторической застройки
<b>Производственные зоны, зоны инженерной и транспортной инфраструктуры</b>		
■	■	П.1 - производственная зона
■	■	Т - зона транспортной инфраструктуры
■	■	И - зона инженерной инфраструктуры
<b>Зоны сельскохозяйственного использования</b>		
■	■	СХ.1 - зона сельскохозяйственных угодий
■	■	СХ.3 - производственная зона сельскохозяйственных предприятий
<b>Зоны рекреационного назначения</b>		
■	■	Р.1 - зона озелененных территорий общего пользования (лесопарки, парки, сады, скверы, бульвары, городские леса)
■	■	Р.6 - иные рекреационные зоны
<b>Зоны специального назначения</b>		
■	■	СП.1 - зона клубов
■	■	СП.3 - зона озелененных территорий специального назначения
<b>Объекты образования и науки</b>		
■	■	общеобразовательная организация
<b>Объекты культуры и искусства</b>		
■	■	объект культурно-досуговой (клубного) типа
<b>Объекты здравоохранения</b>		
■	■	обособленное структурное подразделение медицинской организации, оказывающей первичную медико-санитарную помощь
<b>Прочие объекты обслуживания</b>		
■	■	административное здание
■	■	объект религиозной организации (объединения)
■	■	объекты торговли, общественного питания
<b>Прочие объекты, связанные с производственной деятельностью</b>		
■	■	объект, связанный с производственной деятельностью
<b>Объекты обслуживания и хранения автомобильного транспорта</b>		
■	■	стоянка (парковка) автомобилей
<b>Остановочные пункты общественного пассажирского транспорта</b>		
■	■	основной пункт

сущ.	проект.	Искусственные дорожные сооружения
■	■	настольное сооружение
<b>Электрические подстанции</b>		
■	■	электрическая подстанция 35 кВ
■	■	трансформаторная подстанция (ТП)
<b>Объекты добычи и транспортировки газа</b>		
■	■	пункт редуцирования газа (ПРГ)
<b>Объекты теплоснабжения</b>		
■	■	источник тепловой энергии
<b>Объекты водоснабжения</b>		
■	■	водонапорная башня
■	■	артезианская скважина
<b>Объекты связи</b>		
■	■	наземная станция (радиосвязи)
<b>Места погребения</b>		
■	■	кладбище
<b>Объекты культурного наследия (ОКН)</b>		
■	■	памятник
■	■	вспомогательное место
■	■	номер ОКН согласно Том 3
<b>Особо охраняемые природные территории</b>		
■	■	памятник природы
<b>Границы зон с особыми условиями использования территорий</b>		
■	■	санитарно-защитная зона предприятий, сооружений и иных объектов
■	■	охранная зона инженерных коммуникаций
■	■	охранная зона, рекомендуемая к внесению в ЕГРН
■	■	водоохранная зона
■	■	прибрежная защитная полоса
■	■	береговая полоса
■	■	первый пояс зоны санитарной охраны источника водоснабжения
<b>Поверхностные водные объекты</b>		
■	■	водоток (река, ручей, канал)
■	■	водоем (озеро, пруд, обводненный карьер, водохранилище)
■	■	границы земельных участков, сведения о которых содержатся в ЕГРН
■	■	территории двойного учета

Доклад №01/2024 от 09.01.2024 г.						ПЗЗ-1
Внесение изменений в Генеральный план и Правила землепользования и застройки Переволочского сельского поселения Руднянского района Смоленской области (в части д. Микулино, д. Заозерье, д. Красный Двор)						
№ п/п	№ документа	Дата	Исполнитель	Содержание	Лист	Листов
1	АП	09.01.2024	Козлова	Правила землепользования и застройки	1	1
2	Разработка	09.01.2024	Козлова	Карта градостроительного зонирования	1	1